

INHOUDSOPGAVE:

- 1.0 VOORWOORD.
- 2.0 BENODIGDHEDEN.
- 3.0 OPMETEN VAN DE LICHAAMSMATEN.
- 4.0 TEKENSYSTEEM.
- 5.0 EXAMEN EISEN.
- 6.0 GRONDPATROON BABY REISZAK/ TRAPPELZAK
- 7.0 GRONDPATROON BABY BROEKJE.
- 8.0 GRONDPATROON VOOR- EN ACHTERPAND BABY.
- 9.0 GRONDPATROON VOOR - EN ACHTERPAND.
- 10.0 GRONDPATROON VOOR- EN ACHTERPAND MEISJES ONTWIKKELD
FIGUUR
- 11.0 JURK.
- 12.0 PLOOIEN.
- 13.0 STOFLEGGING SCHEMA.
- 14.0 OPDRACHT.
- 15.0 FIGUURNADEN.
- 16.0 GRONDPATROON EENDELIGE MOUW.
- 17.0 MODELLEREN VAN DE MOUW.
- 18.0 VERSCHILLENDE SOORTEN MOUWEN:
- 19.0 OPDRACHT.
- 20.0 KLEDING ADVIES DIKKERE EN DUNNERE KINDEREN.

1.0 VOOR- EN ACHTERPAND MEISJES ONTWIKKELD FIGUUR.

maat 146 – 152 cm. (A)

maat 158 – 164 cm. (B)

Bij meisjes met een iets ontwikkeld figuur moet u figuurnaden in het grondpatroon tekenen. De breedte van de figuurnaad is een algemene aanduiding. Afhankelijk van het model kan de plaats van de figuurnaad gewijzigd /weggewerkt worden. Dit leert u in een later hoofdstuk.

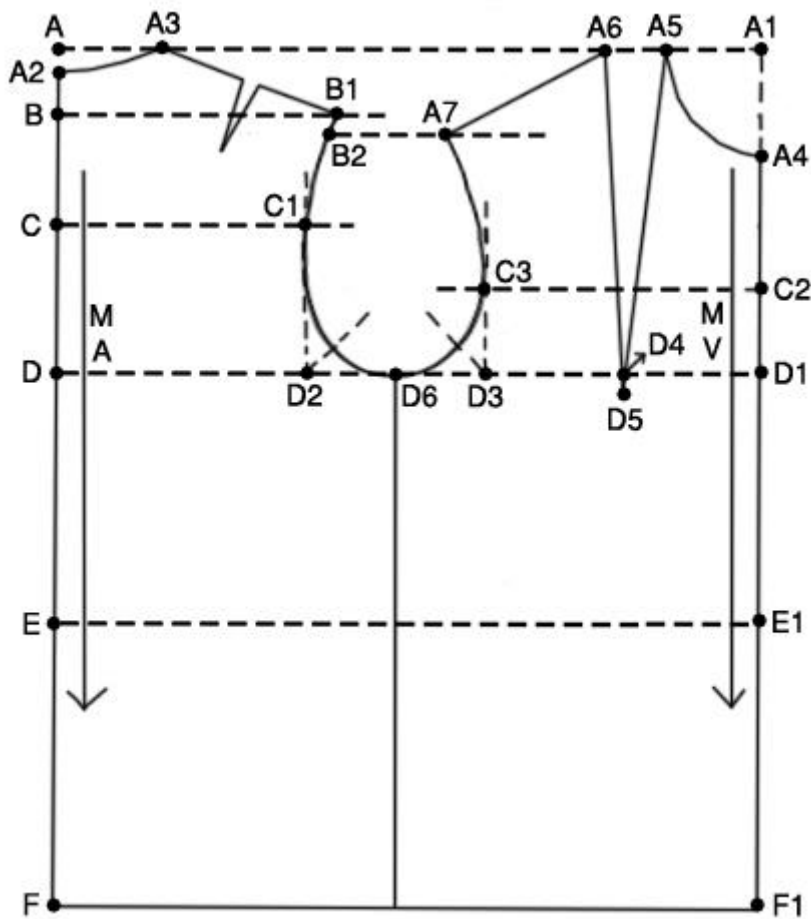
Valt u kind in deze maatgroep dan kunt u de maten van uw kind aanhouden om dit patroon te tekenen.
Heeft uw kind een andere maat, teken dan dit grondpatroon op maten boek.

Begin met het tekenen van een verticale lijn aan de linkerkant van het papier.
Merk het punt A.

Achter- & voorpand:

1. $A - E = \text{de ruglengte} + 1,5 \text{ cm.}$
 $E - F = \text{de heuphoogte.}$
 Trek op A, E en F haakse lijnen naar rechts.
2. $A - A1 = 1/2 \text{ bovenwijdte} + 5 \text{ cm.}$
 Trek haakse lijnen naar beneden, merk E1 en F1.
3. $A - A2 = 1,5 \text{ cm.}$
 $A2 - D = \text{de rughogte} + 1 \text{ cm.}$
 $A2 - C = 1/2 (A2 - D).$
 $A2 - B = 1/4 \text{ rughogte} - 2 \text{ cm.}$
 Trek haakse lijnen op B, C en D. Merk D1.
4. $A - A3 = 1/5 \text{ halswijdte} - 0,2 \text{ cm.}$
 Teken de halsroning, teken $\pm 2 \text{ cm.}$ haaks op A2.
5. $D - D2 = 1/2 \text{ rugbreedte} - 0,5 \text{ cm.,}$ teken haakse lijn omhoog, merk C1.
 $A3 - B1 = \text{de schouderbreedte} + 0,8 \text{ cm.}$
 Indien gewenst kan op de helft van de schouderlijn een figuurnaad worden getekend: 5 cm. lang, 0,8 cm breed.
 Teken deze haaks op de schouderlijn.
6. $A1 - A5 = 1/5 \text{ halswijdte} - 0,7 \text{ cm.}$
 $A1 - A4 = 1/5 \text{ halswijdte} - 0,2 \text{ cm.}$
 Teken de halsroning voor; teken $\pm 2 \text{ cm.}$ haaks op A4.

Uitwerking grondpatroon voor- en achterpand meisje ontwikkeld figuur:

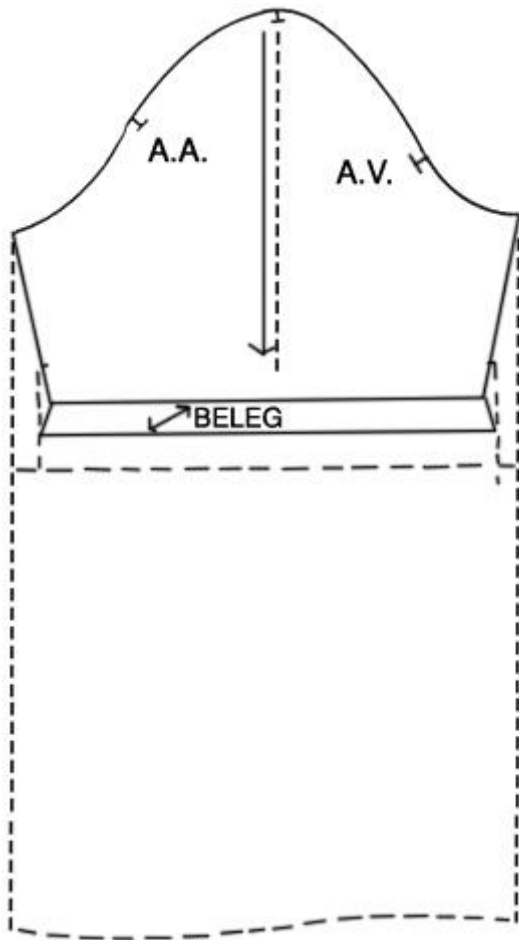


Maten:	B.W.	= 84 cm.
	R.L.	= 37,5 cm.
	R.H.	= 19,6 cm.
	Fig.nbr.	= 4 cm.
	Rugbr	= 34 cm.
	H.H.	= 19,2 cm.
	Sch.Br	= 11,8 cm.
	HA.W	= 35 cm.

2.0 MOUWEN.

1. Korte mouw:

Neem de ééndelige mouw over.
Geef de gewenste (korte) mouwlengte aan.
Versmal de zijnaden, geef evt. aangeknipt beleg aan.



Korte mouw

2. Kapmouw:

Merk punt A, trek rechte lijn naar beneden.

$A - B = 1/4$ rughoogte + 0,5 cm.

$B - C = \pm 4$ cm.

Trek vanuit B en C haakse lijnen naar links en naar rechts.

$A - B1$ en $A - B2 = 1/2$ armsgatronding + 0,5 cm.

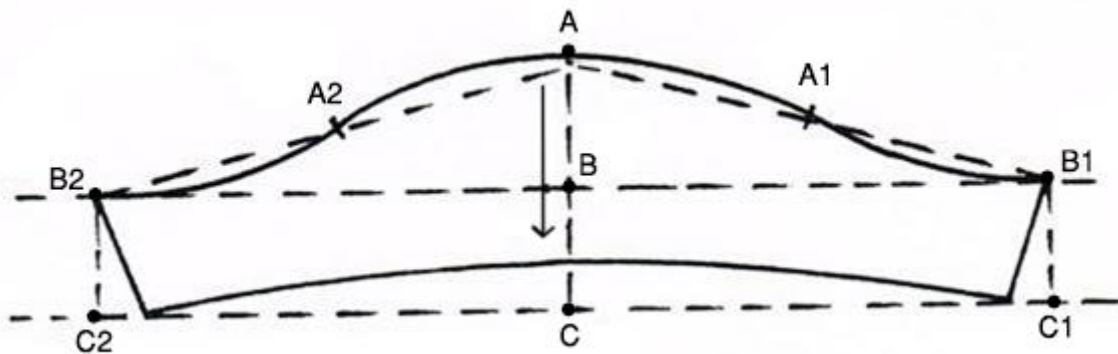
Trek rechte lijnen naar beneden, merk C1 en C2.

$A1 = 1/2 (A - B1)$ en $A2 = 1/2 (A - B2)$.

Bol de lijnen 0,75 cm. op, hol de lijnen 0,5 cm uit.

Hol de lijn C1 - C2 met 1,5 cm. uit (op de helft).

Ga op de punten C1 & C2 1,5 cm. naar binnen, teken de mouwnaden.



Kapmouw.